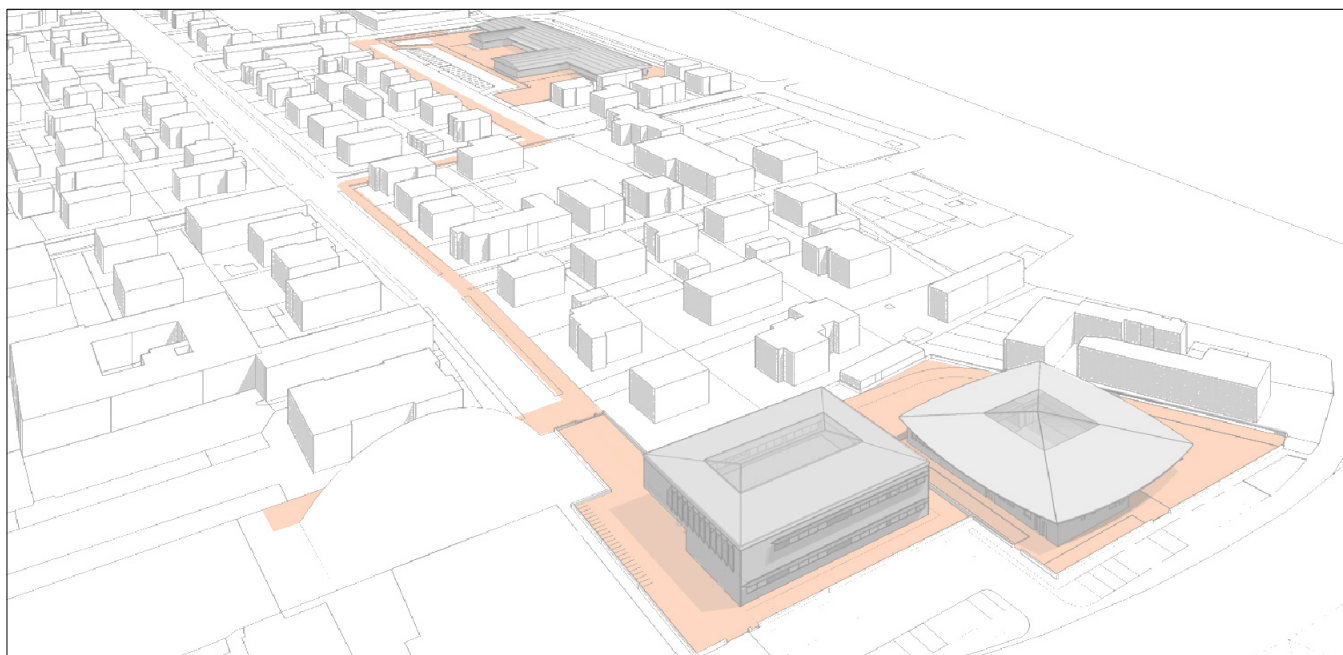


COMUNE DI CAMPOSANTO (MO)

PROGETTO E REALIZZAZIONE DI 2 EDIFICI SCOLASTICI-
ADEGUAMENTO DELL' EST ESISTENTE E RIQUALIFICAZIONE
URBANA DEI RELATIVI COLLEGAMENTI CICLO-PEDONALI.

PROGETTO PRELIMINARE



IL R.U.P.

Ing. Manuela Manenti

IL PROGETTISTA

Arch. Alfiero Moretti

GRUPPO DI PROGETTAZIONE

Arch. Michele Mattei
Ing. Mauro Monti
Ing. Dario Benedetto
Ing. Rudy Bertaccini
Arch. Filippo Giacomini
Ing. Graziella Moro
Ing. Susanna Orsi
Ing. Andrea Parenti
Ing. Romano Russo
Ing. Anna Schito
Ing. Silvia Valenti

ELABORATO:

CALCOLO ESTIMATIVO

Bologna, Marzo 2015

SCALA:

B10

EMERGENZA SISMA REGIONE EMILIA-ROMAGNA**COMUNE DI CAMPOSANTO (MO)****PROGETTO PRELIMINARE****Progettazione e realizzazione di****Scuola dell'Infanzia "M. Martini"****Scuola Primaria "P. Giannone"****Scuola Secondaria di I° grado "E. Gozzi"****CALCOLO ESTIMATIVO**

NUMERO FASE	DESCRIZIONE	STIMA DEI COSTI
1	APPRESTAMENTO CANTIERE	21.800,00
1.1	RECINZIONE, CANCELLI E ALLACCIAMENTI PROVVISORI	
1.2	PERCORSI E SPAZI INTERNI, ISOLAMENTO LINEE ELETTRICHE	
2	DEMOLIZIONI e SCAVI	65.200,00
2.1	RIMOZIONI E DEMOLIZIONI	
3	SCAVI	21.800,00
3.1	SCAVI FONDAZIONI	
4	OPERE DI FONDAZIONE	283.100,00
4.1	GETTO MAGRONE	
4.2	OPERE DI CARPENTERIA	
4.3	GETTO PLATEA DI FONDAZIONE	
5	VESPAIO E SOLETTE	130.700,00
5.1	POSA IGLOO O RIEMPIMENTO CON INERTE	
5.2	GETTO SOLETTA	
6	PREDISPOSIZIONE ALLACCIAMENTI E VERIFICHE	283.100,00
6.1	SCAVI CONDUTTURE GAS	
6.2	LINEA ELETTRICA E TELEFONICA	

6.3	LINEA IDRICA	
6.4	FOGNATURA	
6.5	VERIFICHE E CONTROLLI SULLE AREE DI PERTINENZA	
6.6	VERIFICHE E CONTROLLI SULL'EST ESISTENTE	
7	MONTAGGIO STRUTTURA PREFABBRICATA	500.900,00
7.1	TRACCIAMENTO E QUOTE PIANO DI POSA	
7.2	MONTAGGIO STRUTTURE IN ELEVAZIONE	
7.3	MONTAGGIO SOLAIO, FISSAGGI	
8	COPERTURA	283.100,00
8.1	ISOLAMENTO E IMPERMEABILIZZAZIONE COPERTURA	
8.2	LATTONERIE E PLUVIALI	
9	PREDISPOSIZIONE IMPIANTI INTERNI	261.300,00
9.1	PREDISPOSIZIONE IMPIANTO IDRO TERMICO SANITARIO	
9.2	PREDISPOSIZIONE IMPIANTO ELETTRICO E FOTOVOLTAICO	
10	TRAMEZZATURE INTERNE	152.400,00
10.1	POSA DI TRAMEZZATURE INTERNE	
11	MASSETTI E PAVIMENTI	283.100,00
11.1	GETTO ISOCAL	
11.2	GETTO MASSETTI	
11.3	POSA PAVIMENTAZIONE	
12	RIVESTIMENTI	130.700,00
12.1	RIVESTIMENTI BAGNI	
12.2	POSA BATTISCOPIA	
13	INTONACI E TINTEGGIATURE INTERNE	108.900,00
13.1	INTONACI INTERNI	
13.2	TINTEGGIATURE INTERNE	
14	INTONACI E TINTEGGIATURE ESTERNE	217.800,00
14.1	INTONACI, TINTEGGIATURE E DECORAZIONI ESTERNE	
15	SERRAMENTI	348.500,00
15.1	FORNITURA E POSA DI INFISSI ESTERNI	
15.2	FORNITURA E POSA DI INFISSI INTERNI	
16	OPERE ESTERNE	326.700,00
16.1	CORDOLI, MARCIAPIEDI E CAMMINAMENTI	
16.2	ILLUMINAZIONE	
16.3	POZZETTI E RETE FOGNARIA	
16.4	POZZETTI E RETE ELETTRICA	
17	ALLACCIAMENTI SOTTOSERVIZI	261.300,00
17.1	FOGNATURE	
17.2	ELETTRICO – TELEFONICO	
17.3	GAS	
17.4	ACQUA	
18	MONTAGGIO COMPLEMENTI – OPERE DI FINITURA	566.200,00
18.1	ACCESSORI IDRO TERMO SANITARI	
18.2	ACCESSORI ELETTRICI TELEFONICI ADSL FOTOVOLTAICO	

18.3	DIVISORI SERVIZI IGIENICI	
19	SMOBILITAZIONE CANTIERE	88.740,00
19.1	SMOBILITAZIONE CANTIERE	
19.2	PULIZIA INTERNA	
19.3	TRASLOCHI	
20	SISTEMAZIONE AREA ESTERNA	32.760,00
20.1	PULIZIA AREA	
21	RIQUALIFICAZIONE URBANA	344.850,00
21.1	RIQUALIFICAZIONE PERCORSI - SEGNALETICA	
21.2	OPERE A VERDE E PIANTUMAZIONI	
	SOMMANO I LAVORI A CORPO	4.712.950,00